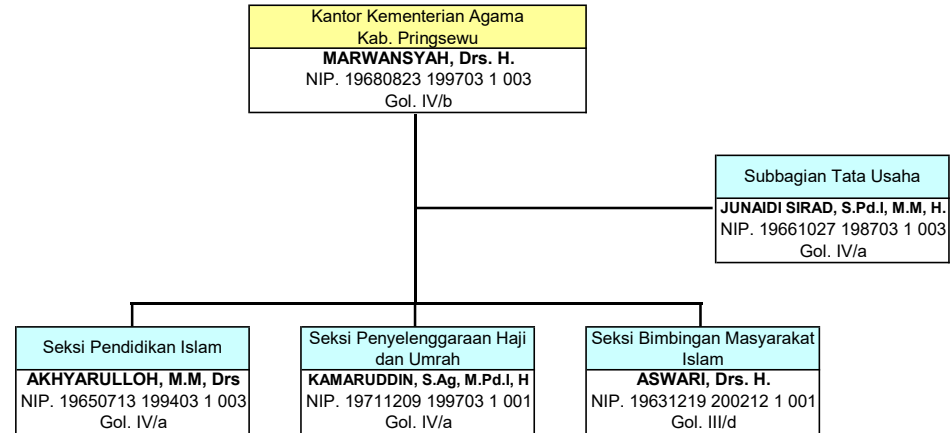


**STRUKTUR ORGANISASI KANTOR KEMENTERIAN AGAMA KAB. PRINGSEWU
BERDASARKAN : PMA No. 18 TAHUN 2012**

KONDISI PER : 10 September 2019



KUA KECAMATAN		
KUA Kec. Pringsewu ALI MUBASIR, S.Ag, H NIP. 19730607 199303 1 001 Gol. IV/a	KUA Kec. Gading Rejo RUMZI, S.Ag, M.Kom.I NIP. 19670414 200212 1 002 Gol. IV/a	KUA Kec. Adiluwih KUSNADI, S.Ag NIP. 19750302 200501 1 006 Gol. III/d
KUA Kec. Pagelaran BASRIDO, Drs NIP. 19630201 199203 1 002 Gol. III/d	KUA Kec. Sukoharjo NASRUDDIN, S.Ag, H. NIP. 19701015 199803 1 003 Gol. IV/a	KUA Kec. Banyumas SULAIMAN, S.Ag NIP. 19671105 199503 1 001 Gol. IV/a
KUA Kec. Pardasuka TAUFIK, S.Ag, M.Ag NIP. 19720720 199803 1 007 Gol. III/d	KUA Kec. Ambarawa HASBUN, Drs NIP. 19660705 198903 1 003 Gol. IV/a	KUA Kec. Pagelaran Utara ZAINUDDIN FANANI, Drs NIP. 19680802 200003 1 002 Gol. III/d

MAN
MAN 1 Pringsewu ALMADI, S.Ag NIP. 19730803 199903 1 002 Gol. IV/a Urs. TU MAN 1 Pringsewu HANAPI, S.E NIP. 19611110 198401 1 001 Gol. III/d
KELOMPOK JABATAN FUNGSIONAL TERTENTU ARSI PARIS
RENI ULFA SAPUTRI, S.H NIP. 19870828 201101 2 014 Gol. III/b

MTsN
MTsN 1 Pringsewu MUHADIN, Drs NIP. 19640705 199303 1 002 Gol. IV/b Urs. TU MTsN 1 Pringsewu SUBARIATUS SADIDIN, S.Pd.I NIP. 19651212 198402 1 001 Gol. III/d
MTsN 2 Pringsewu WALJIEMAH, S.Pd NIP. 19660205 199802 2 001 Gol. IV/a Urs. TU MTsN 2 Pringsewu ISKANDARSYAH, S.H NIP. 19801009 200012 1 003 Gol. III/d

MIN
MIN 1 Pringsewu NOVA ANTINA, S.Ag NIP. 19740508 199803 2 002 Gol. IV/a
MIN 2 Pringsewu SYAHRIL BAROM, S.Ag, M.Pd NIP. 19690510 199403 1 005 Gol. IV/b
MIN 3 Pringsewu NURZAMAN, S.Ag, M.Pd.I NIP. 19720302 200501 1 006 Gol. IV/a
MIN 4 Pringsewu UMI KALSUM, S.Ag, M.Pd.I NIP. 19740320 200710 2 003 Gol. III/d

